

CITTA' DI VALENZA
PROVINCIA DI ALESSANDRIA

PRG

VARIANTE PARZIALE AL P.R.G.
ai sensi dell'art.17, c.5 della L.R. n.56/1977

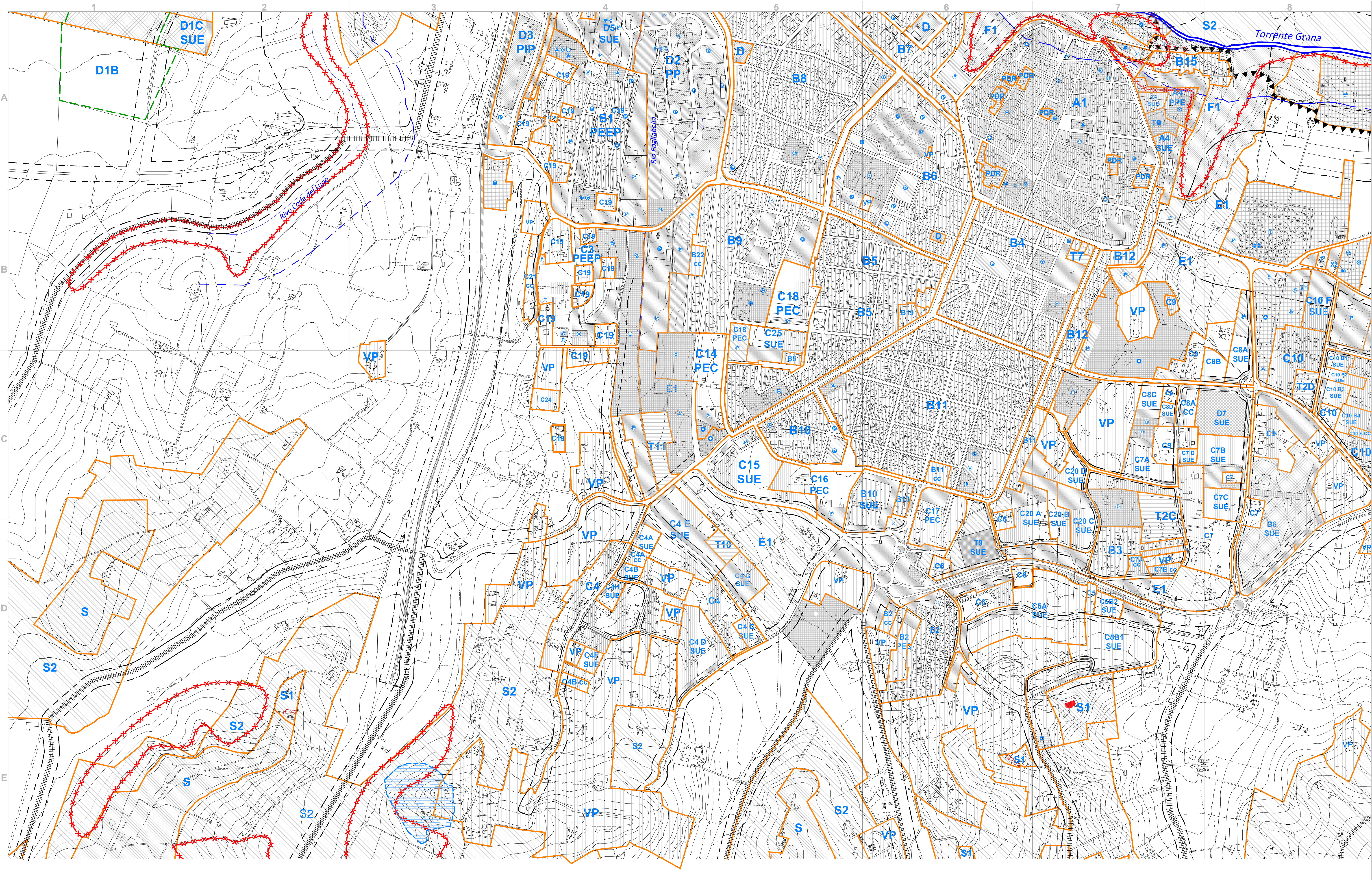
DATA			
VAR. N.	52	USO DEL SUOLO	11/7
DEL. C.C.			
ESEC. PUBBL.		SVILUPPO CENTRI ABITATI	1:5000

1	2			
3	4	5		
6	7	8		
9	10	11		

Il Dirigente del Servizio Urbanistica
Arch. Paola Tardito

	AREE RESIDENZIALI DEI CENTRI STORICI ART. 13.1.1/17.1		SERVIZI E ATTREZZATURE PUBBLICHE ART. 15.1		AREE AGRICOLE ART.13.3
	AREE RESIDENZIALI ZONE SATURATE O DI COMPLETAMENTO ART. 13.1.3.4.5.6		AREE PER SERVIZI TECNOLOGICI ART. 15.2/3		AREE AGRICOLE SPECIALI ART. 13.3
	AREE RESIDENZIALI DI NUOVO IMPIANTO ART. 13.1.7/9/5		PARCHEGGI ART. 15.1		CONFINI COMUNALI
	AREE RESIDENZIALI A VERDE PRIVATO VINCOLATO ART. 13.1.10		VERDE ATTREZZATO ART. 15.1		DELIMITAZIONE AREE PROTETTE FIUME PO ART. 14.10
	AREE AD USO TERZIARIO		AREE DI SERVIZI E ATTREZZATURE PRIVATE		DELIMITAZIONE AREE DI INTERESSE ARCHEOLOGICO ART. 17.3
	AREE PRODUTTIVE DI CONFERMA ART. 13.2.1/3		ZONE F ART. 16		DELIMITAZIONE AREE DI DISSESTO SUB-AREA 1A ART. 14.4
	AREE PRODUTTIVE DI NUOVO IMPIANTO ART. 13.2.2		AREE PER CONNESSIONI INTERNE ART. 7.8		DELIMITAZIONE AREE DI DISSESTO SUB-AREA 1B ART. 14.4
	AREE INDUSTRIALI DI NUOVO IMPIANTO ART. 13.2.2/5		AREE DI SALVAGUARDIA ASSOLUTA ART. 17.3		STRADE PANORAMICHE ART. 17.3
	CAVE ART. 13.5		AREE DI SALVAGUARDIA AMBIENTALE ART. 17.2		DELIMITAZIONE FASCE DI RISPETTO ART. 14
	AREA DI ESONDAZIONE con pericolosità molto elevata (Piano Assetto Idrogeologico dell'Autorità di Bacino del Fiume Po)		AREE DI INTERESSE PAESISTICO ART. 17.3		EDIFICI IN SALVAGUARDIA DI TIPO A
	AREA DI FRANA ATTIVA (Piano Assetto Idrogeologico dell'Autorità di Bacino del Fiume Po)		ATTIVITA' PRODUTTIVE IN ZONE IMPROPRIE ART. 13.2.4		EDIFICI IN SALVAGUARDIA DI TIPO B
	VINCOLO L1497/39		VINCOLO L1089/39		

	SCUOLE MATERNE ASILI NIDO		SERVIZI SANITARI		UFFICI ASSOCIAZIONI TEMPO LIBERO
	SCUOLE DEL OBBLIGO		ATTREZZATURE COMMERCIALI		SERVIZI PUBBLICI SIPRS-POSTE/PT-GASIG-ENEL-E-ACQ/A-MILIT/IM
	SCUOLE SUPERIORI		PARCHEGGI		ATTREZZATURE RELIGIOSE
	ATTREZZATURE DI INTERESSE COMUNE		ATTREZZATURE SPORTIVE		CIMITERI
	SERVIZI CULTURALI		ATTREZZATURE RICETTIVE		DISCARICHE INERTI
	SERVIZI SOCIALI E ASSISTENZIALI		PIRE MERCATI ESPOSIZIONI		DISCARICHE CONTROLLATE



AREE FER (Fonti di Energia Rinnovabili)
ART. 13.2.6